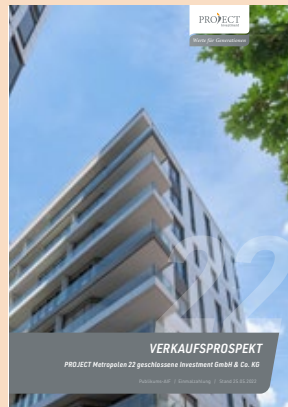


Project Investment setzt Reihe der Metropolen-Publikums-AIF fort

Das Bamberger Investmenthaus **Project Investment** hat per 1. Juli 2022 den Publikums-AIF „**Metropolen 22**“ aufgelegt. Privatanleger können sich ab sofort über das neue Produkt an Immobilienentwicklungen mit Schwerpunkt Wohnen in ausgewählten Metropolregionen beteiligen. „**Metropolen 22**“ wird in mindestens acht verschiedene Immobilienentwicklungen in wenigstens drei Metropolregionen investieren. Geplant ist ein Zielkapital von 50 Millionen Euro, es kann durch die Geschäftsführung bei Bedarf auf bis zu 250 Millionen Euro erhöht werden. Mit dem eingebrachten Eigenkapital baut die Project Immobilien-Gruppe als Asset Manager des Unternehmensverbundes überwiegend Neubauwohnungen, die an Eigennutzer und Kapitalanleger verkauft werden. Die Beimischung von Gewerbeimmobilien ist vorgesehen. Privatanleger können den neuen Publikums-AIF ab einer Einmalzahlung in Höhe von 10.000 Euro zuzüglich fünf Prozent Ausgabeaufschlag zeichnen. Dabei hat der Anleger die Wahl zwischen dem im Sinne der optimalen Renditeentwicklung von Project empfohlenen Modell der Ertragsthesaurierung mit Reinvestition der während der Laufzeit erzielten Gewinne und den beiden gewin-

nunabhängigen Entnahmevarianten von entweder vier oder sechs Prozent des gezeichneten Kommanditkapitals pro Jahr. Bei Wahl der vier Prozent gewinnunabhängigen Entnahme erfolgt die Entnahme regelmäßig erstmals im Folgemonat nach Beitritt und vollständiger Einzahlung des gezeichneten Kommanditkapitals. Bei Wahl der sechs Prozent gewinnunabhängigen Entnahme erfolgt die erstmalige Entnahme mit Ablauf von 36 Monaten nach Beitritt und vollständiger Einzahlung des gezeichneten Kommanditkapitals. Die Haftungssumme beträgt ein Prozent des gezeichneten Kapitals, eine Nachschusspflicht besteht nicht. Im Rahmen des „Midcase“-Szenarios – also der am wahrscheinlichsten zu erwartenden Entwicklung – liegt der Gesamtmittelrückfluss bei bis zu 165 Prozent auf



das eingezahlte Kapital. Die prognostizierte Laufzeit des „Metropolen 22“ endet am 30. Juni 2032. Aufgrund des Desinvestitionskonzepts sind vorzeitige Kapitalrückzahlungen ab dem 1. Februar 2030 möglich. Die Platzierungsfrist endet am 30. Juni 2024. Für die Einwerbung des Mindestkapitals von 15 Millionen Euro gibt die **Project Vermittlungs GmbH** eine Platzierungsgarantie ab. (DFPA/JF) ♦ www.project-investment.de